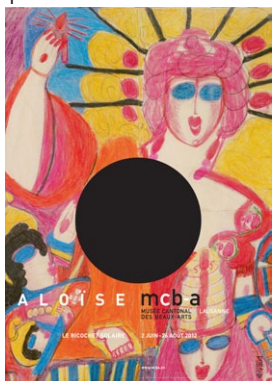


IMAGES POUR LA PRESSE

1



Affiche

2



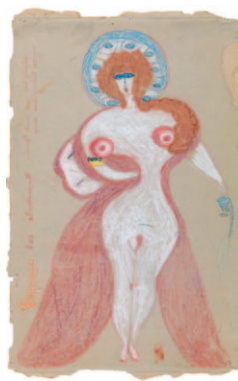
Aloïse à l'asile de la Rosière
Gimel, Suisse, 1963
Photographie: Henriette Grindat
© Fotostiftung Schweiz / ProLitteris

3



Materdolorosa 1922, 1922 (1^{ère} période: 1917-1924)
Encre et mine de plomb sur papier, 14,5 x 9,5 cm
© Musée cantonal des Beaux-Arts, Lausanne;
en dépôt à la Collection de l'Art Brut, Lausanne
Photo: Atelier de numérisation – Ville de Lausanne

4



Papessa des étudiant, 2^{ème} période: 1924-1941
Crayons de couleur et papier collé sur carton, 39 x 24,5 cm
© Collection Steck
Photo: Musée cantonal des Beaux-Arts, Lausanne,
Pénélope Henriod

5



Robe d'amour de grenades, 3^{ème} période: 1941-1951
Crayons de couleur et mine de plomb sur papier, 146 x 71 cm
© Collection Éternod Mermod
Photo: Atelier de numérisation – Ville de Lausanne

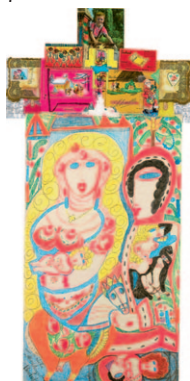
6



Lit à la de Coppet, septembre 1949 (3^{ème} période: 1941-1951)
Gouache, pâte dentifrice, crayons de couleur et mine de plomb
sur papier d'emballage et imprimés cousus, 60,3 x 59 cm
© Galerie Krugier & Cie, Genève

IMAGES POUR LA PRESSE

7



Dans le riche manteau du Bon-Enfant, 3^{ème} période: 1941-1951
Crayons de couleur, mine de plomb et papiers cousus sur papier,
120 x 60 cm

© Kunstmuseum Solothurn.

Photo: Musée cantonal des Beaux-Arts, Lausanne,
Pénélope Henriod

8



Fleurir l'Amérique Président Stubborn, 4^{ème} période: 1951-1960
Crayons de couleur sur trois feuilles de papier cousues ensemble,
65 x 70 cm

© Collection Antoine de Galbert, Paris

Photo: Thomas Hennocque, Paris

9



Bal tango Hôtel Rosière, 5^{ème} période: 1960-1963
Craies grasses sur papier, 105,5 x 101 cm

© Kunstmuseum Solothurn

Photo: Simon Schmid, Berne

10



Couchés dans la tige à Napoléon, 5^{ème} période: 1960-1963
Craies grasses sur papier, 102 x 72,5 cm

© Musée cantonal des Beaux-Arts, Lausanne

Photo: Musée cantonal des Beaux-Arts, Lausanne

11



Dolly Cup - Pierre Gautier, vers 1962 (5^{ème} période: 1960-1963)

Craies grasses sur papier noir, 49,2 x 63 cm

© Musée cantonal des Beaux-Arts, Lausanne

Photo: Musée cantonal des Beaux-Arts, Lausanne

12



Abbé Bovet, 5^{ème} période: 1960-1963

Craies grasses sur papier, 33,5 x 24,5 cm

© Musée cantonal des Beaux-Arts, Lausanne;

en dépôt à la Collection de l'Art Brut, Lausanne
Photo: Atelier de numérisation – Ville de Lausanne