

PLAN D'AFFECTATION CANTONALE N° 310
COMMUNE DE LAUSANNE

NOUVEAU MUSEE DES BEAUX-ARTS
ECHELLE 1:1000

1 _____ 2 _____ 3 _____ 4 _____

Le chef de Service Immeubles,
Patrimoine et Logistique (SIPAL) :

L'Architecte cantonal :

Soumis à l'enquête publique,

Approuvé par le Département compétent

du : _____ au : _____
à Lausanne

Le Chef du Département :

L'attestent :
Le syndic _____

Le secrétaire _____

Lausanne, le _____

Février 2007

0326-PAC1000.040207.LD-04-07

urbaplan

LEGENDE



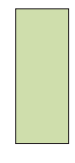
Périmètre du PAC

AFFECTATIONS

Aire de construction du musée :



- > périmètre des constructions hautes /
empiement sur le lac en porte-à-faux ou sur pilotis
- > périmètre des constructions basses
et du parvis d'entrée

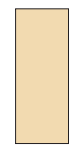


Aire de parc public :

- > haie à préserver
- > plantation de compensation
(emprise et empiement à titre indicatif)
- > secteur de remodelage de la rive
- > place de dépôt pour services publics
(emprise et empiement à titre indicatif)



Aire des rives du lac

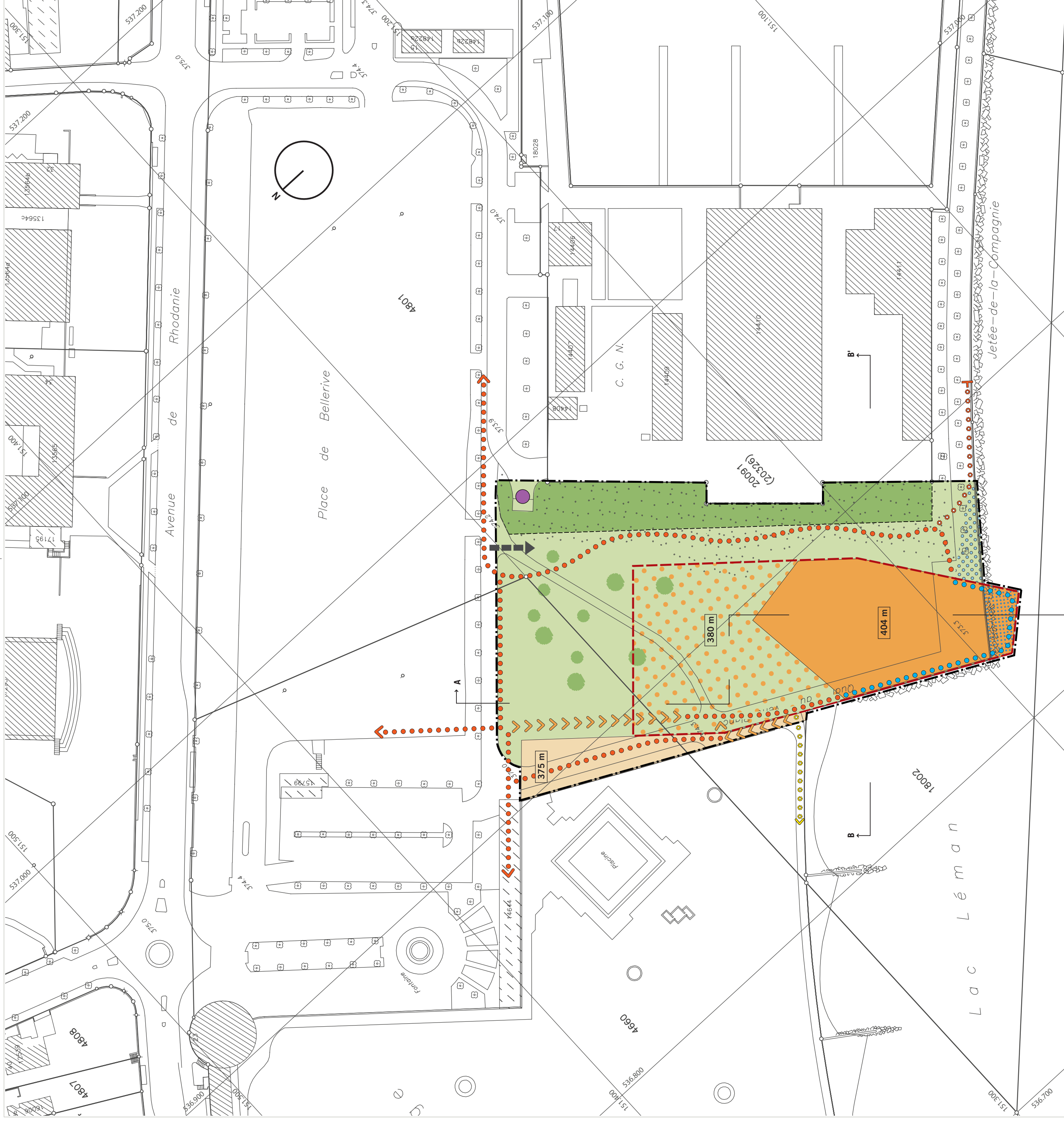
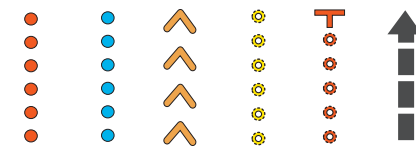


Cote d'altitude maximale

ACCES
(emplacements et tracés figurés à titre indicatif)

Liaison piétonne publique :

- > principale
- > riveraine
- > rampe d'accès
- > saisonnière
- > sans issue
- Accès de véhicules de services



PLAN DE BASE ETABLI CONFORMEMENT
AU PLAN CADASTRAL MIS A JOUR

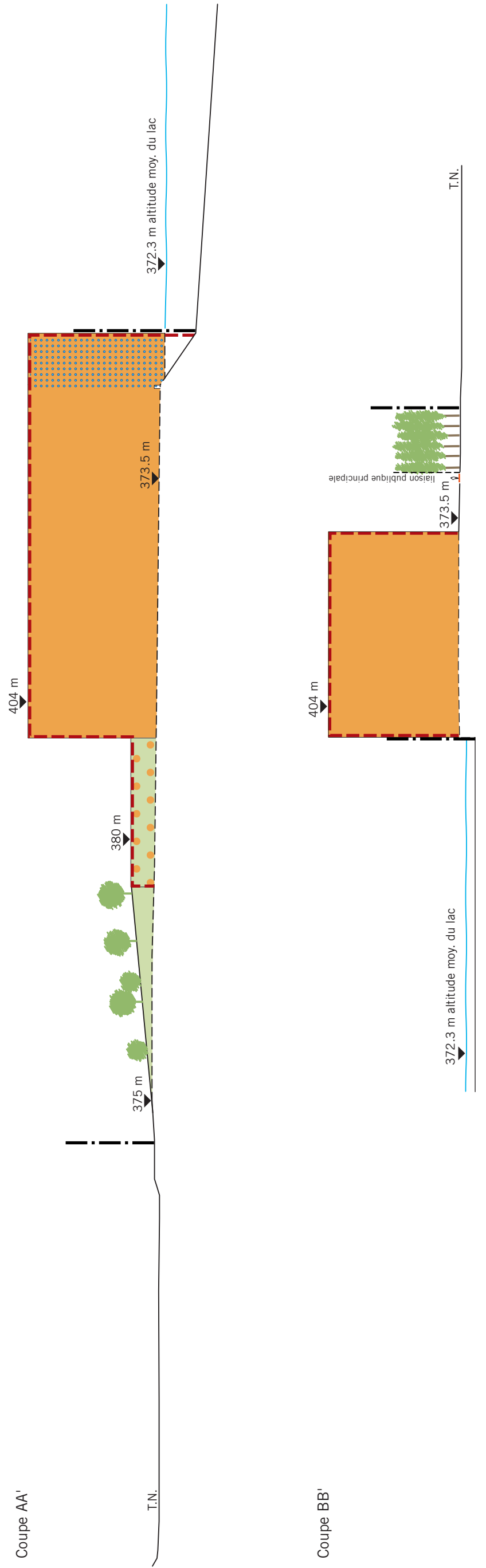
Lausanne, le _____

L'ingénieur géomètre breveté :

direction des travaux
service du cadastre
www.lausanne.ch/cadastre

Liste des propriétaires

n° parcelle	nom des propriétaires
4801	Lausanne, la commune
4660	Lausanne, la commune
18002	Domaine public cantonal



T.N.