

Beau geste pour Bellerive

DON

En signe de soutien au musée au bord du lac, la Société vaudoise des beaux-arts offre à l'institution un superbe dessin géant d'Alain Huck.

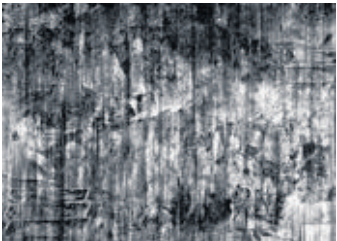
C'est un beau geste et un signe fort: pour marquer son soutien unanime au projet de musée à Bellerive, la Société vaudoise des beaux-arts (Svb-a) a décidé de faire un don important au musée.

Fondée en 1869, la Svb-a se consacre à la défense des arts et des artistes à travers la publication de livres et catalogues, l'attribution de bourses d'études à des doctorants en histoire de l'art, l'organisation de visites d'ateliers ou d'expositions ainsi que de voyages culturels, sans oublier la création prochaine d'un prix d'arts visuels à un(e) gymnasien(ne).

Par son don, elle s'engage de manière très concrète et ciblée en faveur de l'art d'aujourd'hui, puisque son choix s'est porté sur un magnifique dessin au fusain du Vaudois Alain Huck, *Kuroi Ame II*, (Pluie noire en français), qui emprunte son titre au livre d'un auteur japonais. Monumental (250 x 368 cm), ce dessin rappelle la pluie noire radioactive retombée sur Hiroshima après la bombe.

«Une grande partie de mon travail actuel, explique l'artiste, est liée à une mémoire collective plus ou moins enfouie dans les cendres de l'histoire». Dans les superpositions et les transparences obscures du fusain, *Kuroi Ame II* se fait espace d'inquiétude et de méditation, renvoyant à la fois aux abus de pouvoir, aux ambiguïtés de l'âme humaine et à la fragilité de l'existence.

FRANÇOISE JAUNIN



Kuroi Ame II est un dessin au fusain d'Alain Huck.